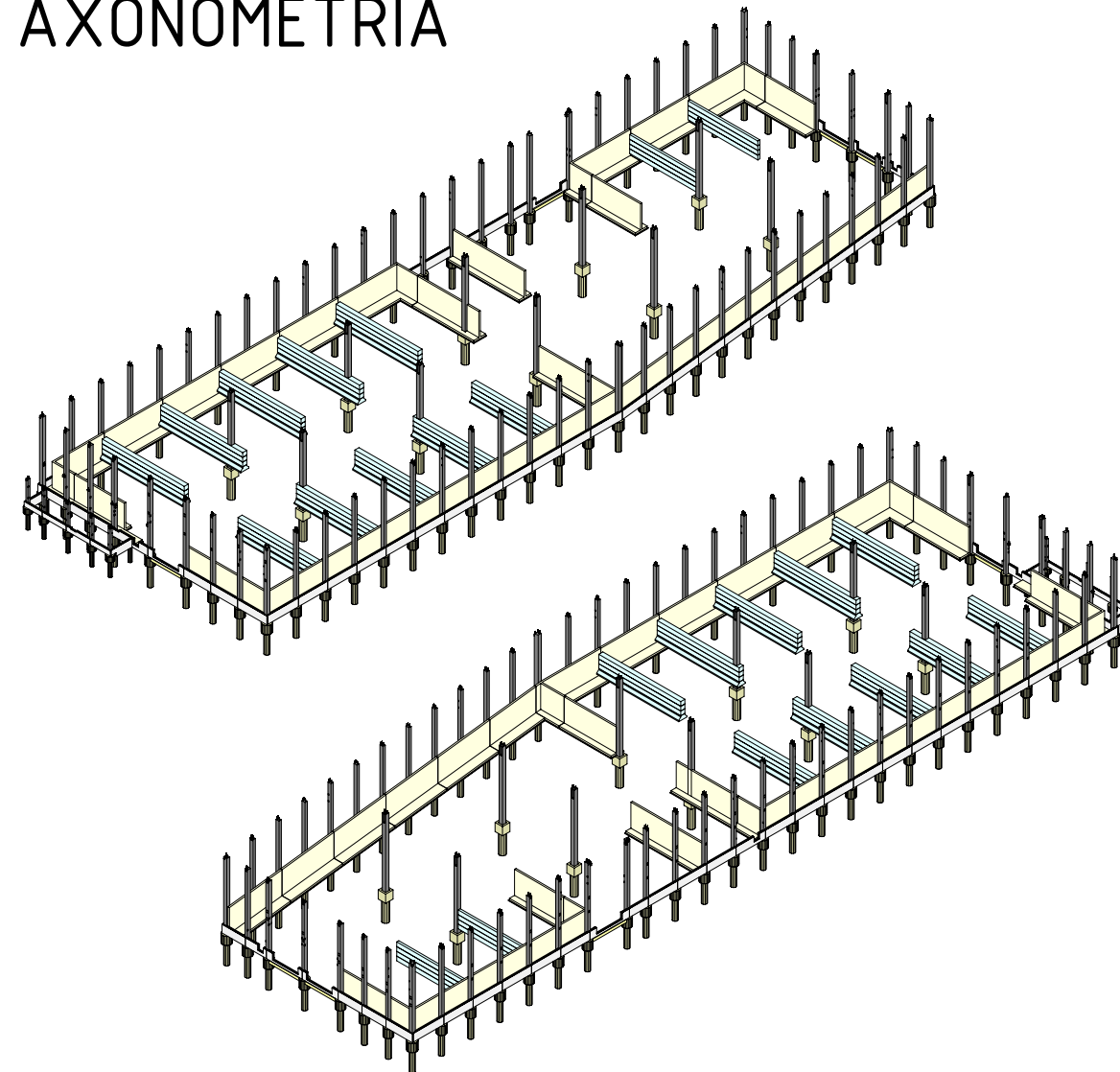
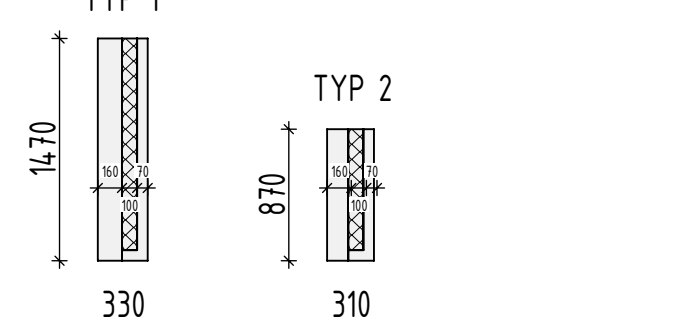


AXONOMETRIA



PRIEREZY ZÁKLADOVÝCH NOSNÍKŮV M150



POZNÁMKA:

- HN - HORNÍ HRANA
- SH - SPINĚNÁ HRANA
- SLZN - HORNÍ HRANA ZÁKLADOVÉHO NOSNÍKA
- SLZN - SPINĚNÁ HRANA ZÁKLADOVÉHO NOSNÍKA
- HK - HORNÍ HRANA KALUŽE
- HP - HORNÍ HRANA PLETY
- MONOLITICKÉ PÁTY ZREALIZOVAT AŽ PO OSADENÍ ZN PREFA PRVKOV
- PODLAHOVÁ DOSKA A SROVNÁVACÍ NE, JE UČASTÍU JE TO PROJEKTOVÝ DOKUMENTACE
- ODČENÝ VÝKRES STĚNOVÝ TĚLESNOSTI A OBNOVENÝ KONSTRUKCE BUDÍ S SKLADY PRÁVÁNÍ NA ZABUDOVANÉ PLATNE, RESP. KOTVENÉ OCHRANĚ KOTVENÍ, PŘEDNÍ PLOCHU VŮ VÝKRESY OCEI KONSTRUKCE
- PŘESNĚ TVARU A HODNOTY PRŮVÝHU SKLADU OPRACOVANÉ VÝKRESNÍ KONSTRUKCE BUDÍ S KALUŽE SKLADU
- POD ZÁKLADY POUŽIT ŠTOKOPROSKÝ PŮDOPVÝ ZJEDNOTNĚNÍ NA R0-300Pa
- EN10087-2.1-2.5, EN10087-2.5, EN10087-2.5
- IV PŘÍPADĚ, ŽE POD ZÁKLADOVÝ DOSKOU JE OVLIVNĚNÝ S VÝŠŠÍM KONTAKTNÍM NÁSTĚNÍM, JE POTŘEBNÉ DODATĚNÍ TUTO VÝŠŠÍ HODNOTU

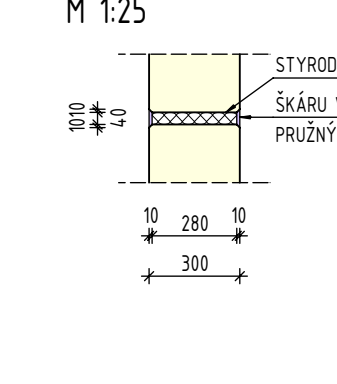
LEGENDA MATERIÁLŮV

- PREFA STĚP
- PREFA ZÁKLADOVÝ NOSNÍK
- ŽELEZOBETÓN BETA SŤN EN 206-1-C20/25 XC3-CL, 0,4 OPAKVN, S3
- ŽELEZOBETÓN BETA SŤN EN 206-1-C20/25 XC3-CL, 0,4 OPAKVN, S3
- PROSTÝ BETÓN BETA SŤN EN 206-1-C20/25 XC3-CL, 0,4 OPAKVN, S3
- PODLAHOVÝ BETÓN BETA SŤN EN 206-1-C20/25 XC3-CL, 0,4 OPAKVN
- ZJEDNOTNĚNÝ PŮDOPVÝ, ZJEDNOTNĚNÝ NA R0-300Pa
- MONOLITICKÝ KALUŽ
- KVD BLOK, typ 80N + 80Z, typ 40N

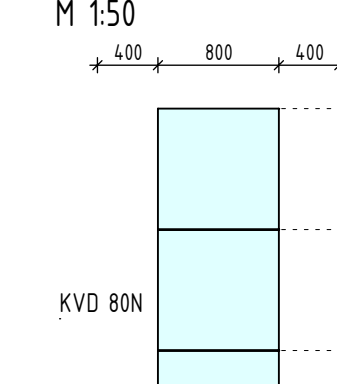
REVIKIA

VERZE	DATA	KRESL	POPS ZMEN
1	10.12.2023	1	10.12.2023
2	10.12.2023	2	10.12.2023
3	10.12.2023	3	10.12.2023
4	10.12.2023	4	10.12.2023
5	10.12.2023	5	10.12.2023
6	10.12.2023	6	10.12.2023
7	10.12.2023	7	10.12.2023
8	10.12.2023	8	10.12.2023
9	10.12.2023	9	10.12.2023
10	10.12.2023	10	10.12.2023
11	10.12.2023	11	10.12.2023
12	10.12.2023	12	10.12.2023
13	10.12.2023	13	10.12.2023
14	10.12.2023	14	10.12.2023
15	10.12.2023	15	10.12.2023
16	10.12.2023	16	10.12.2023
17	10.12.2023	17	10.12.2023
18	10.12.2023	18	10.12.2023
19	10.12.2023	19	10.12.2023
20	10.12.2023	20	10.12.2023
21	10.12.2023	21	10.12.2023
22	10.12.2023	22	10.12.2023
23	10.12.2023	23	10.12.2023
24	10.12.2023	24	10.12.2023
25	10.12.2023	25	10.12.2023

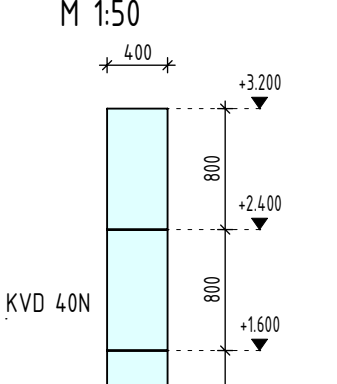
DETAL "D1" - DILATACIA



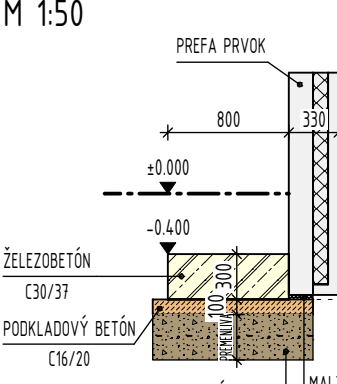
REZ - "A"



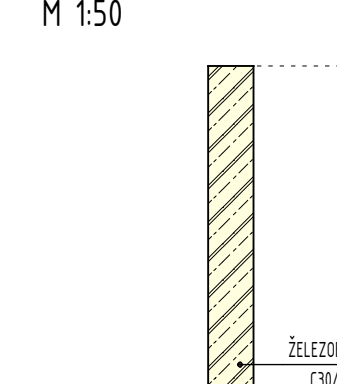
REZ - "B"



REZ - "C"



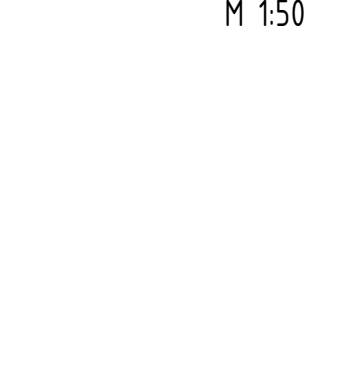
REZ - "D"



REZ - "E"



REZ - "F"



REZ - "G"



REZ - "H"



VŠEOBECNÝ REZ PODBETONOVÁNÍM

